

Plataforma de Gestión en Internet



Pessl Instruments S.L. lleva más de 25 años fabricando sistemas de monitorización ambiental para aplicaciones agrícolas e industriales. Actualmente todos nuestros productos comparten una misma plataforma llamada www.fieldclimate.com a la que se accede con sesión protegida por contraseña.

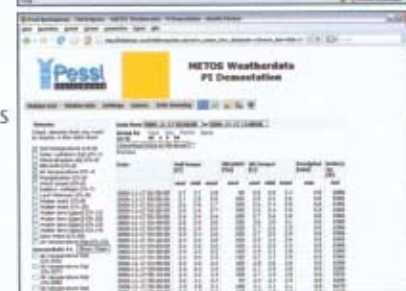
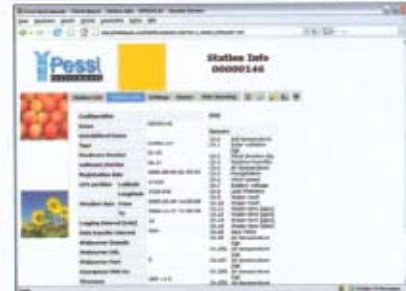
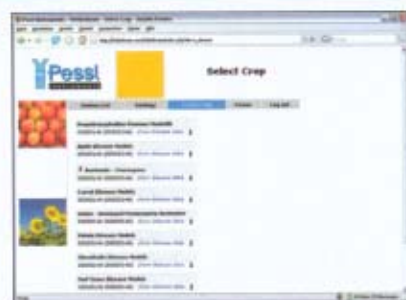
Equipos:

- Estación agro-meteorológica iMETOS AG
- Registradores de humedad en el suelo iMETOS SM/Echo/TNS/Sentek
- Monitor virtual iMETOS AOS
- Seguimiento de vehículos iMETOS TRAK
- Monitor de bienestar animal iMETOS ZT
- Control y automatización vía Internet iMETOS ICA

Aplicaciones:

- Seguimiento fitosanitario con pronóstico de enfermedades
- Gestión el riego
- Trazabilidad de las aplicaciones de fitosanitarios
- Avisos de helada, incendio e inundaciones.
- Monitorización de almacén con avisos
- Automatización y control remoto
- Logística

Al utilizar una plataforma única el usuario se beneficia de un nivel de integración de los diferentes equipos y aplicaciones sin precedentes. El primer producto de la gama se lanzó durante el año 2005, desde entonces se ha convertido en el sistema de referencia para la monitorización, fundamentalmente en cuanto a la facilidad de uso la relación calidad precio y apertura tecnológica. En la actualidad hay varios miles de equipos operativos a lo largo y ancho del mundo –más de 60 países-. Y progresivamente se van añadiendo a la gama nuevos productos que abarcan diferentes aplicaciones como són: gestión de flotas, registro de derivas de aplicación de fitosanitarios, monitorización de almacenaje, seguimiento del bienestar animal.



Turning Information into Profits



Ejemplos de soluciones integradas basadas en fieldclimate.com:

Una estación iMETOS emplazada en la explotación aporta la información para la gestión del riego y el seguimiento del riesgo de enfermedades y plagas. Funcionado con energía solar los 365 del año envía datos con una frecuencia preconfigurada a la plataforma www.fieldclimate.com.

Los usuarios y usuarias tienen sus respectivas claves para acceder y compartir toda la información relativa a las necesidades reales de agua y las condiciones de propagación de enfermedades y así les permite hacer el mejor uso de los recursos.

La información en tiempo real es básica para la mejora continua de la práctica agrícola, la reducción del impacto mediambiental y la trazabilidad. Además permite otros servicios como son avisos y alarmas (helada, inundaciones, fallo de riego, golpe de calor...)

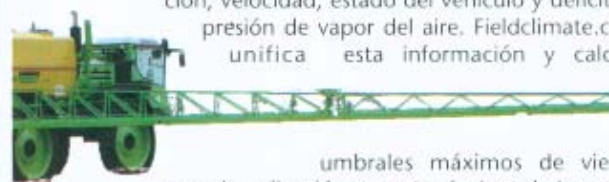
Si el agricultor o la empresa que le hace las aplicaciones incorpora en su maquinaria el sistema iMETOS Track, la integración en un único sistema de pronóstico de enfermedades y el registro de prácticas es inmediata.

La iMetos Track aporta a fieldclimate.com datos en continuo vía GPRS que informan de las condiciones de meteorológicas durante la aplicación, el avance del trabajo y de los lugares accedidos.

Esta información, hasta ahora difícil de obtener, es esencial para la transparencia y trazabilidad de las prácticas agrícolas y facilita enormemente la mejora continua de dichas prácticas, la supervisión de trabajos y la organización de tareas.

Dos elementos diferentes como el monitor de cultivo iMETOS ag y el seguidor de vehículos iMETOS track configuran en fieldclimate un único elemento virtual: iMETOS AOS

La estación iMETOS ag en el terreno aporta datos de velocidad y dirección del viento, temperatura y humedad relativa la estación iMETOS track sobre el vehículo envía datos de posición, velocidad, estado del vehículo y déficit de presión de vapor del aire. Fieldclimate.com unifica esta información y calcula



umbrales máximos de viento para la aplicación, tamaño óptimo de las gotas del pulverizador, idoneidad de las condiciones para la máxima eficacia del producto.

Esta información se envía vía SMS en tiempo real al propio conductor o al encargado de la faena para alertarle de posibles derivas. A la vez el sistema va generando automáticamente toda la documentación asociada a la aplicación efectuada con vistas a la trazabilidad del producto final. El estándar electrónico ISO-BUS utilizado permite la integración con controladores inteligentes de pulverizadores y obtener mapas de aplicación y variaciones en directo del tamaño de gota.

En otro orden de cosas la misma plataforma fieldclimate ofrece soluciones dirigidas al seguimiento de las condiciones de bienestar animal, monitorización de silos de almacenaje y secado de grano, pronóstico meteorológico...

Interfaz abierto - integrable en tu web - ¡totalmete disponible!



www.fieldclimate.com se ha desarrollado con herramientas de código abierto, el código fuente está disponible sin cargo para nuestros socios colaboradores e integradores de sistemas. Activamente buscamos colaboradores que deseen integrar nuestra solución en sus proyectos, hay muchas formas de colaboración y nosotros estamos abiertos a ellas. Para la integración de los datos en otros sitios web hemos preparado diferentes interfaces: SOAP, XLM... actualmente fieldclimate está en 17 idiomas y su uso no tiene coste alguno para los clientes de Pessl Instruments. Hay disponibles múltiples interfaces para software de terceros como ProPlant, Dacom, Sentek...

Contacta con nosotros si quieres ser socio integrador de nuestro sistema con cualquier aplicación o software relacionado, con mucho gusto te facilitaremos la información necesaria.

Otros dominios de Pessl Instruments orientados a la colaboración con integradores de sistemas son:

www.harvestmonitor.com
www.driftmonitor.com
www.plantprotectionmonitor.com

Estamos convencidos de que en la plataforma www.fieldclimate.com se pueden integrar nuevas y antiguas aplicaciones mejorando la productividad del negocio.

Hier ein kostenloser Demozugang zur:
www.driftmonitor.com
name: **aos**
password: **virtual**

