

## iMetos® Cadena de captadores de Tª y H.R. „SK7“

### Porqué se necesita el SK7?

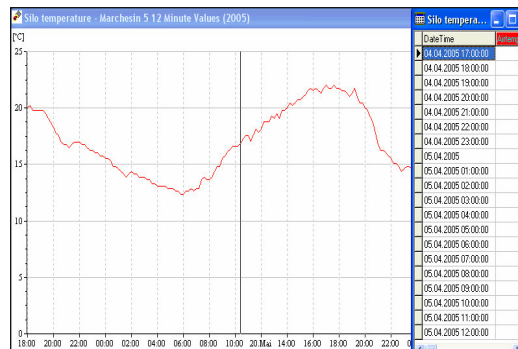
Con la cadena de sensores inteligentes „SK7“ la iMetos puede medir hasta 7 temperaturas y humedades relativas diferentes (Sistema Bus) a lo largo de un único cable conectado a un canal. Una iMetos® cuenta con cuatro canales que si no se ocupan con otros fines le permiten manejar hasta cuatro cadenas (lo que supone un máximo de 28 sensores de Tª y H.R.). Es una solución ideal para tareas de seguimiento continuo y control en invernaderos y túneles de plástico sean éstos grandes o pequeños. La iMetos® toma datos continuamente y los envía a la base de datos accesible vía Internet. El supervisor accede con su clave secreta a toda la información que está disponible casi en tiempo real. También puede ajustar de manera sencilla los umbrales individuales en la página web (exceso o falta de Tª y/o H.R.). Si se sobrepasa uno o más de estos umbrales el sistema envía automáticamente un SMS (mensaje de texto) con la hora y el valor alcanzado a uno o más teléfonos móviles. Esta tecnología permite hacer un seguimiento continuo independiente de la ubicación de los supervisores supone de hecho un "control *online*" que evita grandes pérdidas en caso de cualquier problema con el control automático a la vez que es un registro de las condiciones ambientales durante el desarrollo del cultivo.



**Descripción del sistema :** Un cable-bus conectado a una iMetos. El cable interconecta hasta siete captadores combinados de temperatura y humedad relativa del aire en una línea de hasta 300 m. El sistema es autoalimentado por lo que la instalación y mantenimiento son mínimos.

### Componentes del Sistema:

- 1. iMetos® unidad central**– Una iMetos con tarjeta SIM con servicio GPRS activado y de un operador con cobertura en la zona.
- 2. Cable de captadores** – Separación estándar de los captadores es 30 m (otras separaciones bajo pedido). La longitud máxima es 300 m.
- 3. Caja de distribución IP65** – Conexión de los captadores mediante conectores herméticos (PG) y bornes soldados.
- 4. Cubierta de convección** – La cubierta laminar asegura la ventilación natural por convección para la lectura óptima de la temperatura y de la humedad relativa. En ella se integra el dispositivo de montaje.



### Datos Técnicos :

**SK7 – Temperatura 1/2/3/4/5/6/7** –  
 Especificar longitud (máx. 300 m) cantidad de captadores (máx. 7)  
**SK7 – Temp.+ H. R. 1/2/3/4/5/6/7** –  
 Especificar longitud (máx. 300 m) cantidad de captadores (máx. 7)

Resolución en temperatura: 0,1°C  
 Precisión en temperatura: +/- 0,3°C  
 Resolución humedad relativa: 1 %  
 Precisión humedad relativa: +/- 3 %  
 Intervalo de medición/registro: ajustable  
 Cubierta convección : auto-ventilada

### Ventajas de la cadena de captadores de Pessl Instruments :

El principal problema de los demás sistemas de captadores en cadena es la complicada instalación y el suministro de energía. La cadena „SK7“ se alimenta con baterías independientes del suministro eléctrico siendo un perfecto sistema de seguridad. El sistema de cable inteligente de Pessl Instruments GmbH incorpora la última tecnología de bus que maximiza la fiabilidad con la menor inversión. El sistema de lectura y control permanente detecta cualquier subida o bajada de la temperatura y humedad relativa para su puntual corrección. El sistema monitoriza y almacena permanentemente estos parámetros en la base de datos remota y envía alarmas directamente por SMS a través de la res GSM sin la intervención del servidor. La instalación es simple, rápida y fiable.