



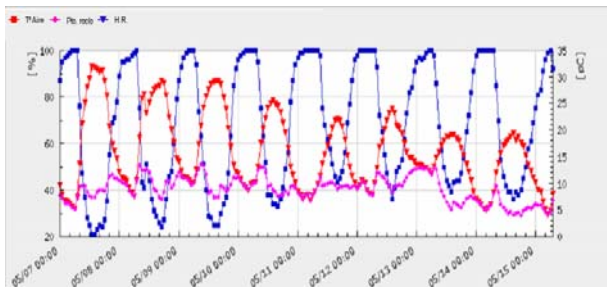
### iMetos ICE. Monitor y avisador de helada

Equipo con la configuración necesaria para la monitorización y aviso temprano de riesgo de helada o también de golpe de calor. El agua contenida en el aire es la aliada en el intento de evitar heladas.

La **iMetos ICE** monitoriza las temperaturas a las que el agua desempeña su importante papel regulador a través del sensor bulbo húmedo/seco (punto congelación) y del punto de rocío.

#### Punto de rocío

Corresponde a la temperatura en la cual comienza la condensación del vapor de agua en el aire en rocío, niebla o hielo. Cuando mayor es el punto de rocío, menor es el riesgo de helada, debido a que la condensación aporta calor que frena la bajada de la temperatura. (Ver gráfica)



Ejemplo gráfica estación iMetos en el portal FieldClimate

#### Punto de congelación (medido con el sensor de bulbo húmedo)

En este punto el agua vuelve a entregar una cantidad importante de calor. De tal manera que incluso con temperatura del aire de  $-2^{\circ}\text{C}$  o  $-3^{\circ}\text{C}$ , el bulbo húmedo del sensor y así mismo los tejidos de la planta pueden permanecer durante un cierto tiempo sin congelarse.

# Newsletter

MARZO 2010

### ¿Cómo funciona ?

En el momento en que se sobrepasa alguno de los umbrales predefinidos, la estación **iMetos** puede enviar los correspondientes SMS de aviso a una lista de teléfonos que ha sido confeccionada desde el portal [www.fieldclimate.com](http://www.fieldclimate.com) de Internet.



#### Ejemplo de alarmas:

**Alarma 1** cuando punto de rocío sea bajo (descienda de  $3^{\circ}\text{C}$ ) indica riesgo alto sobretodo si el día esta despejado.

**Alarma 2** cuando bulbo húmedo descienda de  $1^{\circ}\text{C}$  para arrancar sistema antihelada.

**Alarma 3** bulbo húmedo a  $0^{\circ}\text{C}$  para corregir algún aspecto y finalmente

**Alarma 4** cuando temperatura del aire suba de  $1,5^{\circ}\text{C}$  para detener el sistema antihelada.

En cada aviso de alarma la **iMetos** indica el valor que lo dispara e inmediatamente envía por GPRS al portal **fieldclimate** el valor de todos los sensores que tenga conectados (de especial interés el viento).

Para más información sobre los diferentes usos, aplicaciones y configuraciones de las estaciones **iMetos**, no dude en consultarnos.

### METOSTEP

C/ Navarra 3 08440 Cardedeu (Barcelona)

Tel.93 113 91 75 Fax.902 879 518

e-mail: [info@metostep.com](mailto:info@metostep.com)

Web: [www.metostep.com](http://www.metostep.com)

Si usted no esta interesado en recibir periódicamente nuestro boletín de información técnica. Por favor reenvíen este e-mail con asunto BAJA.